



P.16

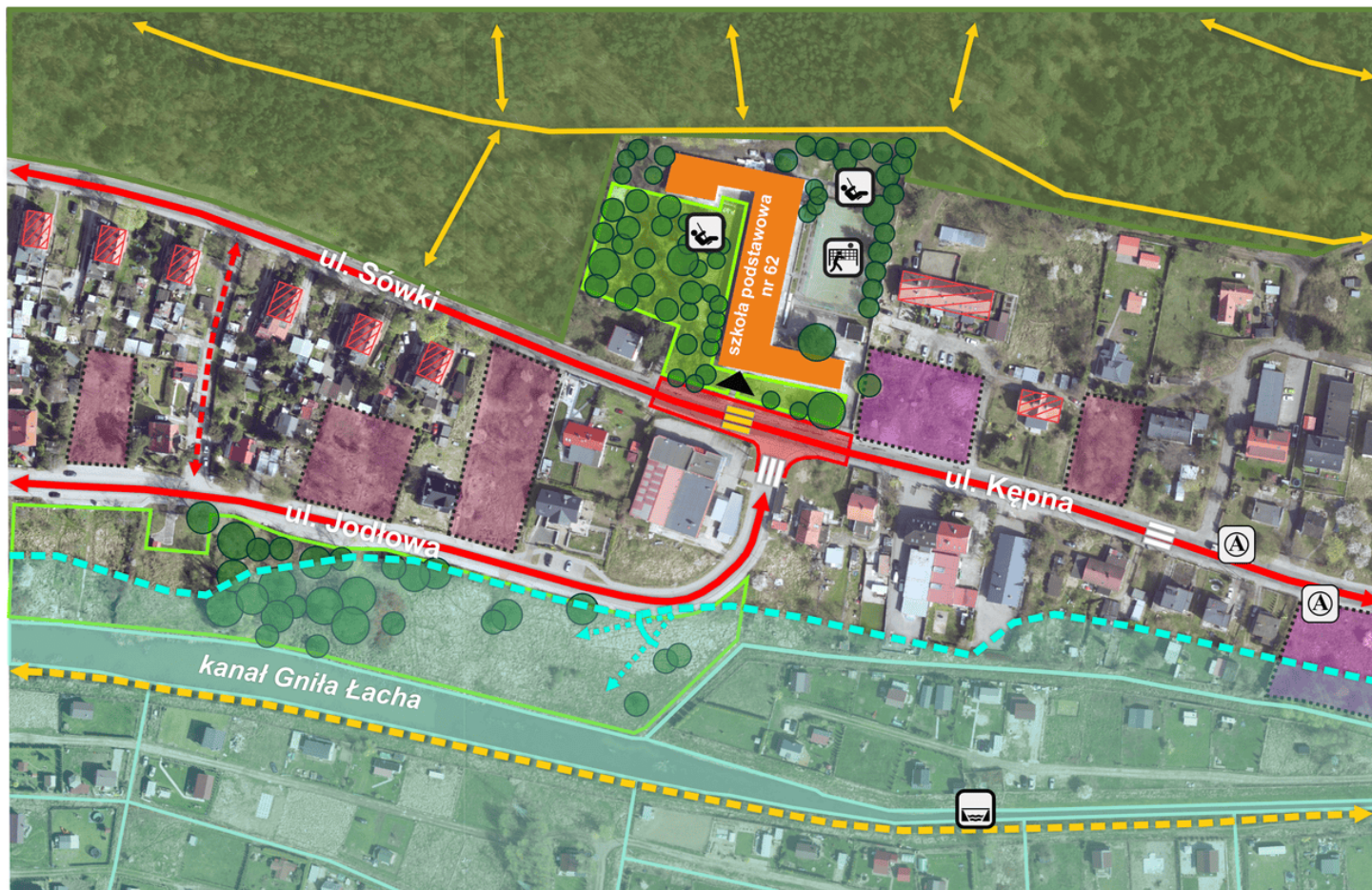
Karta prezentowanej poniżej przestrzeni lokalnej jest częścią **katalogu będącego wynikiem studium Gdańskie Przestrzenie Lokalne (GPL) - etap 3**. Celem opracowania jest określenie uwarunkowań, potencjałów oraz wytycznych projektowych dla przestrzeni lokalnych na obszarze całego miasta. Zbiór wytycznych projektowych stanowi bazę danych i wsparcie dla mieszkańców, Rad Dzielnic, wydziałów i jednostek miejskich zainteresowanych kształtowaniem i zarządzaniem przestrzeniami lokalnymi. Katalog GPL ma szczególne znaczenie przy realizacji wniosków z Budżetu Obywatelskiego i ma pomóc w koordynacji działań inwestycyjnych. Jest także materiałem wyjściowym w procesie przygotowania wytycznych do przetargów i konkursów. GPL - etap 3 jest również podsumowaniem prac z etapów 1 i 2, które obejmowały obszary rewitalizacji oraz obszary zdegradowane.



KRAKOWIEC - GÓRKI ZACHODNIE REJON ULICY KĘPNEJ I JODŁOWEJ

OPIS LOKALIZACJI

Przestrzeń lokalna obejmuje skrzyżowanie ulic Kępnej i Jodłowej przy szkole podstawowej nr 62 wraz z terenami sąsiednimi. Obecnie teren wymaga poprawy bezpieczeństwa i wykreowania przestrzeni sprzyjającej integracji i rekreacji mieszkańców tej części dzielnicy. Potencjał i tożsamość miejsca bazujące na nadwodnym położeniu dzielnicy i jej wyjątkowych walorach krajobrazowych i przyrodniczych. Obecnie można tu zaobserwować aktywności mieszkańców związane z potrzebą codziennych spacerów, integracji. Jednym z ważnych aspektów kreowania przestrzeni lokalnej jest jej czytelne, spójne zakomponowanie i stworzenie miejsca dostępnego dla mieszkańców w każdym wieku.



SPOŁECZNY



możliwość stworzenia miejsca integracji mieszkańców - przestrzeń lokalna



obiekty integrujące lokalną społeczność



wejścia do obiektów integrujących lokalną społeczność



HISTORYCZNO-KRAJOBRAZOWY



istniejące drzewa



kanał Gniła Łacha



rowy melioracyjne



granica obszaru szczególnego zagrożenia powodzią



otwarcie widokowe na kanał Gniła Łacha i widok na most wantung na Martwej Wiśle im. Jana Pawła II



budynki o wartościach kulturowych



REKREACYJNO-SPORTOWY



teren zieleni urządzonej



teren zieleni nieurządzonej



teren zieleni leśnej



istniejące przejście piesze



istniejące wyniesione przejście piesze



nieurządzone powiązania piesze - przeđepty



urządzone powiązania piesze



nieurządzone powiązania pieszo-jezdne



urządzone powiązania pieszo-jezdne



boisko



plac zabaw



kładka



INWESTYCYJNY



teren inwestycyjny pod zabudowę mieszkaniowo-usługową lub usługową



istniejące przystanki autobusowe



Biuro Rozwoju
Gdańska



Oznaczenia:

- przestrzeń lokalna - do zagospodarowania
- plac do zagospodarowania (1a)
- strefa ruchu współdzielonego (ang. shared-space) (2b)
- strefa uspokojonego ruchu (2a)
- powiązania pieszo-jezdne do zachowania i urządzenia
- powiązania piesze do zachowania i urządzenia
- planowany nadwodny ciąg pieszo-rowerowy (GPW) (3c)
- obszar do szczególnego urządzenia ze względów krajobrazowych (3a)
- istniejące i proponowane przejścia piesze



teren inwestycyjny pod zabudowę społeczno-kulturalną (np. siedziba rady dzielnicy) z możliwością lokalizacji lokalu usługowego w parterze oraz zagospodarowanie wokół obiektu (1a)



zalecane utworzenie frontu usługowego (1a)



granica obszaru szczególnego zagrożenia powodzią



tereny zieleni retencyjnej do urządzenia (3b)



tereny zieleni ogólnodostępnej do urządzenia/ doposażenia (1b)



proponowane nowe nasadzenia zieleni wysokiej i średniej



istniejące drzewa do zachowania



kładka do wprowadzenia (3c)

wyposażenie rekreacyjne dla różnych grup wiekowych
stojaki rowerowe i/lub stacje naprawcze do rowerów

Wytyczne dla obszaru objętego granicami przestrzeni lokalnej:

1. Tereny integrujące lokalną społeczność, budujące centrum dzielnicy w sąsiedztwie szkoły;

(1a) Wprowadzenie zabudowy usługowej - zalecana funkcja społeczna wraz z zagospodarowaniem towarzyszącym; organizacja placu przed budynkiem, wprowadzenie nowych nasadzeń zieleni wysokiej, kompozycji zieleni z gatunków rodzimych oraz wyposażenie go w elementy małej architektury i siedziska sprzyjające integracji oraz stojaki rowerowe;

(1b) Urządzenie skweru kieszonkowego przy zachowaniu jak największej ilości zieleni, wprowadzenie nowych nasadzeń oraz wyposażenie go w elementy rekreacyjne dla różnych grup wiekowych oraz stojaki rowerowe;

2. Łącznik przestrzeni lokalnej z terenem zielonym nad kanałem Gnía Łacha;

(2a) Wprowadzenie strefy uspokojonego ruchu w obszarze skrzyżowania ulicy Kępnej z ulicą Jodłową oraz wprowadzenie przejścia pieszego po prawej stronie skrzyżowania w celu poprawy bezpieczeństwa i dostępności;

(2b) Urządzenie fragmentu ulicy Jodłowej od skrzyżowania z ulicą Kępną do terenu 3a nad kanałem Gnía Łacha i urządzenie go w formie przestrzeni współdzielonej;

3. Teren zielony związany z nadwodną lokalizacją dzielnicy, budujący tożsamość lokalną oraz sprzyjający edukacji

(3a) Urządzenie skweru kieszonkowego lub łąki zalewowej poprzez wprowadzenie nowych nasadzeń zieleni oraz zachowanie w jak największym stopniu istniejącej zieleni; wprowadzenie elementów edukacyjnych o retencji i gatunkach hydrofitowych;

(3b) Urządzenie wyznaczonych obszarów do szczególnego wyposażenia: w zachodniej części poprzez wyposażenie go w elementy zabaw dla dzieci, a w części wschodniej poprzez budowę drewnianych pomostów (z funkcją siedzisk) w zieleni;

(3c) Urządzenie nadwodnego ciągu pieszo-rowerowego wskazanego w Gdańskiej Polityce Wodnej oraz budowa kładki nad kanałem Gnía Łacha do terenu 3a;



Szkic koncepcyjny zagospodarowania przestrzeni lokalnej na południowym odcinku deptaka (NK)

KATALOG GDAŃSKIE PRZESTRZENIE LOKALNE

Z CZEGO SIĘ SKŁADA?



KATALOG SKŁADA SIĘ Z KART DEDYKOWANYCH POSZCZEGÓLNYM PRZESTRZENIOM LOKALNYM WYBRANYM W RAMACH GPL

KAŻDA Z KART ZAWIERA OGÓLNE WYTYCZNE DO ZAGOSPODAROWANIA PRZESTRZENI LOKALNEJ WYBRANEJ PRZEZ MIESZKAŃCÓW DZIELNICY



MIESZKAŃCY



PROPOZYCJE WNIOSKÓW DO BUDŻETU OBYWATELSKIEGO I POMOC W ICH REALIZACJI



PROPOZYCJE WNIOSKÓW DO INNYCH PROGRAMÓW MIEJSKICH

W CZYM MOŻE POMÓC?
DO CZEGO SŁUŻY?

JEDNOSTKI MIEJSKIE



WYTYCZNE DO PRZETARGÓW I KONKURSÓW NA ZAGOSPODAROWANIE PRZESTRZENI LOKALNYCH



ZARZĄDZANIE WODĄ NA TERENIE MIASTA, W TYM: URZĄDZANIE I UTRZYMANIE ZBIORNIKÓW RETENCYJNYCH, OGRODÓW DESZCZOWYCH, FONTANN



KOORDYNACJA DZIAŁAŃ W URZĄDZANIU PRZESTRZENI PUBLICZNYCH NA TERENACH OSIEDLI I DZIELNIC